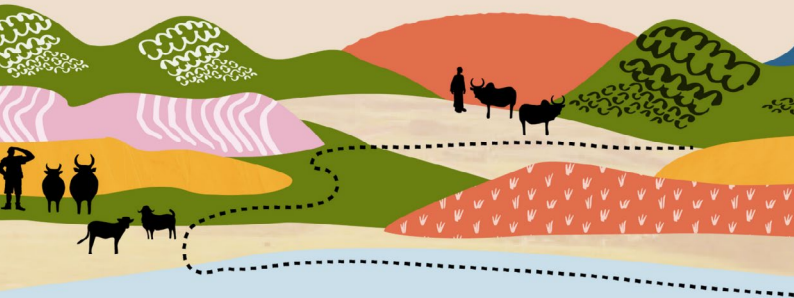


REPAIR

Resilient and Equitable Nature-based
Pathways in Southern African Rangelands



REPAiR

Resilient and Equitable Nature-based
Pathways in Southern African Rangelands

À travers l'Afrique australe, les pâturages gérés par les communautés soutiennent la faune, de vastes économies informelles et des milliers de personnes.

Les parcours ont suscité un regain d'intérêt au niveau international en tant que lieux de restauration des paysages et de gestion des écosystèmes associés à des « solutions fondées sur la nature » (SfN). Mais ces paysages dynamiques sont souvent mal compris.

La plupart des indications sur les SfN proviennent de contextes très différents, dans les pays du Nord, avec des hypothèses qui ne correspondent pas aux histoires et aux contextes sociaux, écologiques et politiques des pâturages de l'Afrique australe.

REPAiR est un projet de recherche qui étudie de manière critique si et comment les approches des SfN équitables, contextuelles et dirigées par les communautés soutiennent l'adaptabilité et la résilience des parcours dans l'Afrique australe.

repairproject.org

info@repairproject.org